

IsoControl SAB



Echantillonneur volumétrique pour le prélèvement en ligne de liquides ou effluents divers

Un produit Isolok® et Labocontrole®



IsoControl SAB

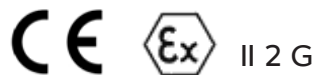
Echantillonneur volumétrique en ligne



APPLICATION

L'échantillonneur pneumatique *IsoControl-SAB* est conçu pour effectuer des prélèvements volumétriques de liquides, boues et autres effluents industriels tels que les déchets chimiques d'acides, boues de résine, de bauxite, de stations d'épuration, etc.... Dans un environnement industriel dangereux, *IsoControl-SAB* fournit un moyen compact et sécurisé pour les opérateurs de collecter un échantillon représentatif directement sur une ligne de transfert ou sur quai de dépotage.

IsoControl SAB : un outil au service de la maîtrise de votre conformité réglementaire.

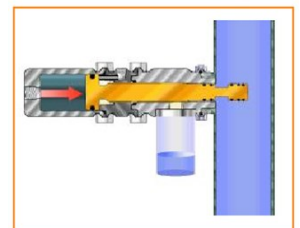


PRINCIPE DE FONCTIONNEMENT

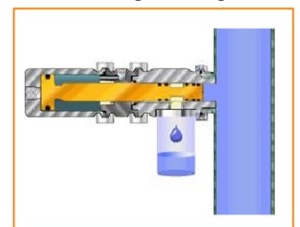
Conçu sur la base d'un piston double effet, l' *IsoControl-SAB* présente à l'extrémité de son plongeur une gorge de prélèvement bordée de joints toriques permettant de prélever une quantité fixe de liquide à chaque mouvement.

Lorsque le plongeur se retire, il entraîne un volume de 3ml qui est éjecté dans le flacon de prélèvement. Celui-ci est vissé directement sur le corps de l'échantillonneur au plus près de la gorge de prélèvement, garantissant un échantillonnage confiné et évitant tout risque de contamination. Un adaptateur pour flacons spécifiques est proposé en option.

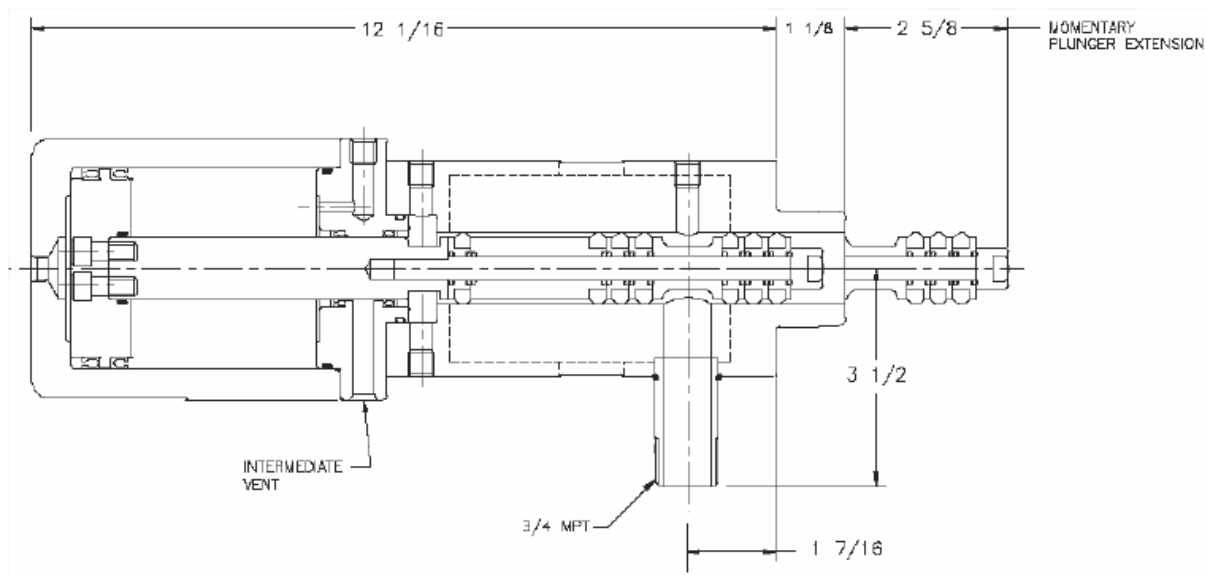
L'automatisation grâce à la programmation séquentielle permet de collecter un échantillon représentatif moyen du lot transféré.



Prélèvement goutte à goutte



SPECIFICATIONS



- **Volume de la gorge de prélèvement** : 10 ou 25 cm³
- **Fréquence maxi.** : 10 battements par minute
- **Taille maxi. des particules** : 9 mm
- **Connexion au process** : filetage MNPS, tri-clamp, bride ANSI, chambre boulonnée
- **Plage pression du process admise** : du vide à 20,7 bars
- **Matériaux** : Inox 316 et PTFE, EPDM, Kalrez - Nous consulter pour tout autre matériaux
- **Poids** : 12,7 à 14,5 kg
- **Dimensions** : 33,5 cm x 710 cm

La conception de l'équipement et le choix des matériaux répondent aux exigences d'hygiène et de sécurité des Directives Européennes "Machine" N°2006/42/CE et "ATEX" N°94/9/CE .

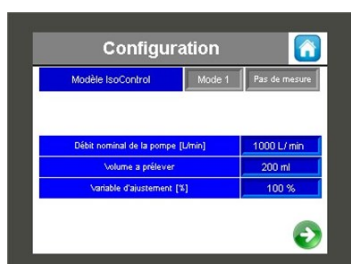
Afin de répondre aux besoins spécifiques de votre application, différentes configurations et accessoires sont possibles.

COFFRET DE COMMANDE (Option)

L'échantillonneur *IsoControl-SAB* est contrôlé par un boîtier de commande en inox électropneumatique avec alimentation électrique 24VCC et alimentation en air comprimé de 2 à 10 bar maxi.

Pression d'utilisation recommandée pour l'échantillonneur : 5,5 à 8,3 bar.

L'automate permet 3 modes d'échantillonnage différents et 1 mode de nettoyage en place. Le volume du flacon, le débit de la pompe et le volume à transférer sont des données totalement paramétrables.



Un écran tactile permet de régler l'intégralité des paramètres de fonctionnement. Une temporisation variable permet de différer le début du cycle de prélèvement afin d'éviter tout fonctionnement à vide. Le départ cycle ainsi que la CIP peuvent être déclenchés par des signaux extérieurs (pompe, automate) ou via l'écran tactile.



Pour en savoir plus : www.labocontrol.com

