

Model RX

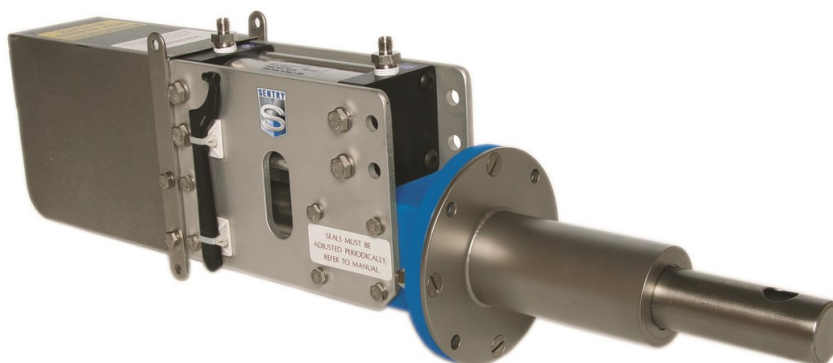
Echantillonneur en ligne

Model RX



Echantillonneur en ligne pour poudres et granulés

Un produit de Sentry® Equipment Corp



APPLICATION

L'échantillonneur **Model RX** est destiné au prélèvement de poudres, granulés, grains et semences. Il peut être installé indifféremment sur conduit de convoyage pneumatique, de descente gravitaire ou sur trémie.

Il peut être piloté par notre coffret de commande ou votre PLC.

Sur demande, le **Model RX** existe en version certifiée ATEX:



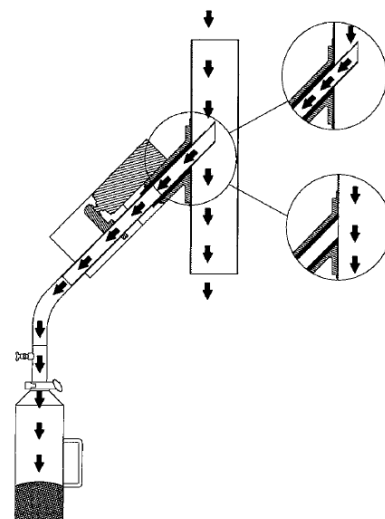
II 2GD IIC c T85°C (T6)
Ta = +4°C to +40°C

PRINCIPE DE FONCTIONNEMENT

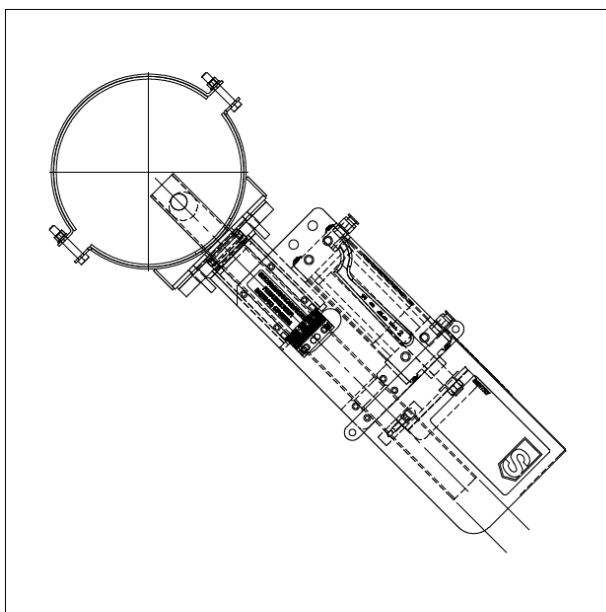
Le **Model RX** est constitué d'un tube de prélèvement muni d'une ouverture à son extrémité manœuvré par un vérin pneumatique.

Lors du déclenchement de la prise d'échantillon, le vérin pneumatique pousse le tube de prélèvement à l'intérieur du conduit process. Le produit s'introduit par l'ouverture dans le tube de prélèvement et s'écoule alors jusqu'au dispositif de collecte de l'échantillon.

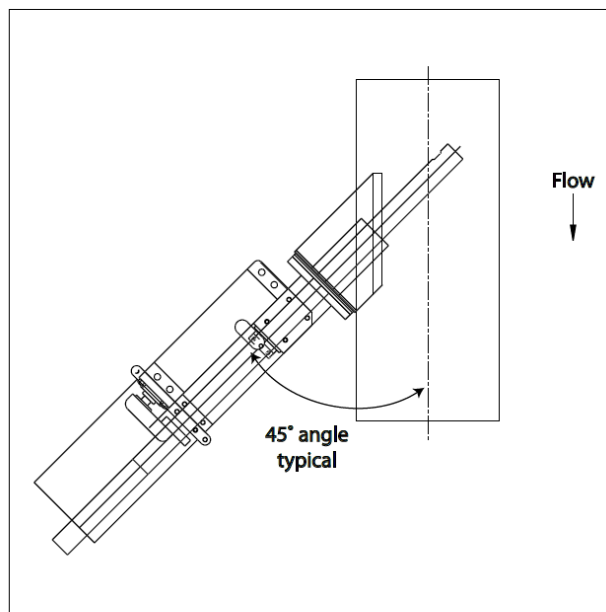
Une fois le prélèvement effectué, la sonde se rétracte de façon à isoler de nouveau le conduit process.



SPECIFICATIONS



RX Horizontal



RX Vertical

Volume d'échantillon par cycle	Fonction du flux produit, ouverture
Taille maximum des particules	Jusqu'à 6 mm
Pression d'air requise	4 bar minimum
Fixation process	Kit adaptation fourni
Corps de l'échantillonneur	Aluminium moulé
Tube de prélèvement	Inox 316
Joints	Teflon®
Poids approximatif	17 kg

COFFRET DE COMMANDE (option)

L'échantillonneur **Model RX** est contrôlé par un coffret de commande en inox électropneumatique avec alimentation électrique 24VCC et alimentation en air comprimé de 2 à 10 bar maxi. Pression d'utilisation recommandée pour l'échantillonneur : 4 bar.

Un écran tactile permet de régler l'intégralité des paramètres de fonctionnement. Une temporisation variable permet de différer le début du cycle de prélèvement afin d'éviter tout fonctionnement à vide.

En mode automatique, le départ cycle peut être déclenché par un signal extérieur: l'automate gère ensuite les phases de prélèvement.

Lors d'une utilisation en mode manuel, l'opérateur peut piloter et contrôler complètement le processus de prélèvement de l'échantillon via l'écran tactile.



Coffret de commande à écran tactile

Pour en savoir plus : www.labocontrol.com

